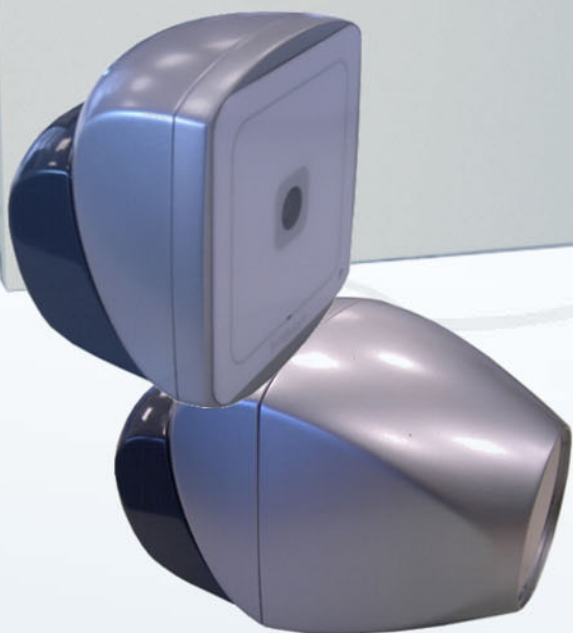




CATALOGO PRODOTTI VIDEO

Rel. 1.x1 - Settembre 2010



E' vietata la copia, la distribuzione e la pubblicazione del presente documento o di parti dello stesso, su qualunque tipo di supporto e in qualunque forma, senza previa autorizzazione da parte della TECNOALARM.

Il contenuto del presente documento può essere soggetto a modifiche in qualsiasi momento e senza preavviso.

CONSOLE VIDEO TOUCHSCREEN

TSP7000 TV-BIO

**VERSIONE CON LETTORE BIOMETRICO
DI IMPRONTE DIGITALI E USCITA TV**

CARATTERISTICHE TECNICHE

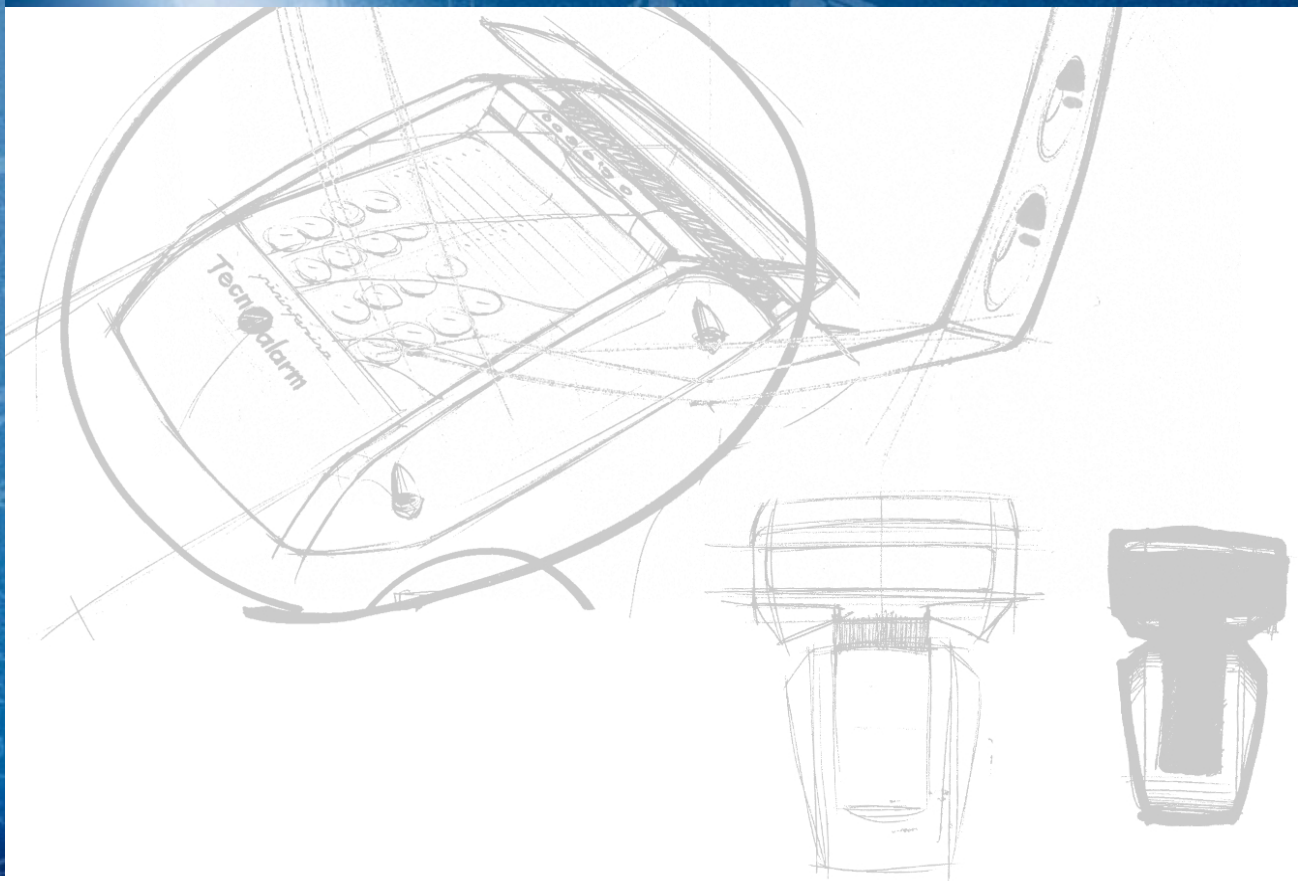
- Ingresso Ethernet 10-100 Base T per LAN/WAN
- 1 linea seriale RS422 verso le centrali
- 1 ingresso USB2.0 per la connessione di una chiave USB esterna (FLASH Memory)
- Display LCD 7 pollici Touch-Screen 65000 colori Risoluzione 800x480dpi
- **Sensore biometrico di 3^a generazione per il riconoscimento delle impronte digitali**
- **Uscita TV per collegamento monitor esterno**
- Sensore di temperatura
- Sensore PIR per rilevamento presenza operatore
- Memoria interna fotografie/eventi
- Led RGB multifunzione
- Pulsante di Stand-By
- Alimentazione: 12V DC o con Power Splitter su Ethernet



TSP7000 - Console video touchscreen con lettore biometrico di impronte digitali e uscita TV

Codice : F210TSP7000BITV

CONSOLE VIDEO TOUCHSCREEN



CENTRALE DI ALLARME

TP8-96/VIDEO

CENTRALE DI ALLARME DA 8 A 96 ZONE CABLATE/RADIO CON SWITCH ETHERNET

CARATTERISTICHE TECNICHE

- Da 8 a 96 zone cablate/radio (max. 64 zone radio) + ingresso tamper
- Vocabolario messaggi vocali
- Uscita relè per sirena esterna + uscita logica per sirena interna
- 4 uscite alimentazione video (500mA ciascuna)
- 3 uscite logiche programmabili
- Uscita logica per pilotare alimentazione sezione video
- Porta seriale RS485 per connessione sirene bus
- Interfaccia USB per connessione PC
- Switch ethernet integrato per connessione diretta di 8 dispositivi (Console video TSP7000 e telecamere)
- 8 programmi di inserimento
- Alimentatore switching da 7A
- Alloggiamento per 2 batterie 12Ah/12V
- Funzione di sintesi vocale con vocabolario integrato
- Interfaccia GPRS GSM integrata



TP8/96 VIDEO - Centrale di allarme da 8 a 96 zone con Vocabolario e switch Ethernet integrato

Centr.+Vocabolario

Codice : F101TP96/V-IT

Centr.+Vocab.+ Prog. Avanzata

Codice : F101TP96/VA-IT

Centr.+Vocab.+ Tecno-Out

Codice : F101TP96/VT-IT

Centr.+Vocab.+ Pr. Avanz.+Tecno-Out

Codice : F101TP96/VAT-IT

TELECAMERE DI RETE FISSE - VGA

TEC2000\LF

FOCALE FISSA 4,06mm

CARATTERISTICHE TECNICHE

- Lente Fuoco Fisso
- Lunghezza focale f = 4,09mm
- F-Number F2.0
- Fondello copri-cavi asportabile
- Sensore CMOS 1/4 pollice
- Dual Stream
- Risoluzione: VGA (640x480)
- Tensione di alimentazione: 5VDC o 12VDC
- Consumo massimo: 170mA (@12,6VDC)

Telecamera di rete VGA con lente fissa

Codice : F200TEC2000LF



Videalarm

TEC2000\LI

LENTE INTERCAMBIABILE

CARATTERISTICHE TECNICHE

- Lente Fuoco Fisso oppure Varifocal
- Tipo montaggio lente CSMOUNT
- Iris Manuale
- Fondello copri-cavi asportabile
- Copertura lente asportabile
- Sensore CMOS 1/4 pollice
- Dual Stream
- Risoluzione: VGA (640x480)
- Tensione di alimentazione: 5VDC o 12VDC
- Consumo massimo: 170mA (@12,6VDC)

Telecamera di rete VGA con lente intercambiabile

N.B. La lente non è inclusa

Codice : F200TEC2000LI



Videalarm

POWER SUPPLY 5VDC

ALIMENTATORE PER TEC2000

CARATTERISTICHE TECNICHE

- Tensione di ingresso 100-240AC, 50-60Hz
- Tensione di uscita 5VDC
- Potenza 2A

Alimentatore per TEC2000.

Da ordinare separatamente quando le telecamere non sono collegate a una centrale TP8-96 Video o a uno splitter.

Power Supply 5VDC-2A

Codice : F230POWER5DC



TELECAMERE DI RETE DOME FISSE

FD7131

DOME - VARIFOCAL - LED BIANCHI

CARATTERISTICHE TECNICHE

- Montaggio A muro o soffitto - Regolazione 3 assi
- Lente Varifocal 2-4mm
- Illuminatori a luce bianca
- Sensore CMOS 1/4 pollice
- Dual Stream
- Risoluzione: VGA (640x480)
- Sensore PIR integrato
- Tensione di alimentazione: 12VDC / 48VDC (POE)
- Consumo max (@12,6VDC): 222mA (Led bianchi spenti)
370mA (Led bianchi accesi)
- Dimensioni (Diam x Alt) : 143 x 106 mm
- Peso : 575 g

Telecamera di rete VGA Dome Led Bianchi Varifocal
Codice : F200CAMFD7131



Videalarm
VIVOTEK

FD7132

DOME - VARIFOCAL - LED IR

CARATTERISTICHE TECNICHE

- Montaggio A muro o soffitto - Regolazione 3 assi
- Lente Varifocal 3,3-12mm
- Led IR Portata 15 metri
- Sensore CMOS 1/4 pollice
- Dual Stream
- Risoluzione: VGA (640x480)
- Filtro IR CUT Rimovibile
- Sensore PIR integrato
- Tensione di alimentazione: 12VDC / 48VDC (POE)
- Consumo max (@12,6VDC): xxxmA (Led IR spenti)
xxxmA (Led IR accesi)
- Dimensioni (Diam x Alt) : 143 x 106 mm
- Peso : 620 g

Telecamera di rete VGA Dome IR Varifocal
Codice : F200CAMFD7132



Videalarm
VIVOTEK

TELECAMERE DI RETE DOME PTZ

PZ7121

PTZ - VARIFOCAL 4,2mm-42mm

CARATTERISTICHE TECNICHE

- Montaggio A muro o a soffitto
- Zoom ottico 10X
- Zoom digitale 10X
- Lente varifocal 4,2 - 42mm
- Auto-iris e Auto-Focus
- Pan 300°
- Tilt 135°
- Sensore CMOS 1/4 pollice
- Risoluzione: D1 (704x576 dpi)
- Dual Stream
- Power Over Ethernet
- Tensione di alimentazione: 12VDC



Telecamera di rete PTZ varifocal 4,2-42mm
Codice : **F200CAMPZ7121**

VIDEOSERVER PER LA CONNESSIONE DI TELECAMERE ANALOGICHE

VS7100

VIDEO SERVER 1 INGRESSO

CARATTERISTICHE TECNICHE

- Canali di ingresso 1
- Compressione MPEG-4 , MJPEG, 3GPP
- Frame rate Fino a 30 fps
- Dual Stream Contemporaneo
- Audio Bidirezionale 1OUT - 1 IN
- I/O digitali Sensore esterno e allarme
- Risoluzione massima: D1 (704x576)
- Privacy mask
- Motion detection
- Tensione di alimentazione: 12VDC
- Consumo max (@12,6VDC): 250mA
(senza consumo telecamera analogica)



NOTE

Permette la connessione di una telecamera analogica (coassiale) su una rete Ethernet

Video Server a 1 ingresso

Codice : **F200VIDVS7100**

TELECAMERE DA INTERNO
+VIDEOSERVER

TELECAMERE DI RETE FISSE

IP7330

BULLET - FOCALE FISSA - IR10 METRI

CARATTERISTICHE TECNICHE

- Lente Fuoco Fisso
- Lunghezza focale f=4mm
- F-Number F1.8
- Led IR Portata 10 metri
- Sensore CMOS 1/4 pollice
- Dual Stream
- Risoluzione: VGA (640x480)
- Day and Night (lente trattata)
- Sensore PIR integrato
- Power Over Ethernet
- Tensione di alimentazione: 12VDC / 48VDC (POE)
- Consumo max (@12,6VDC): 155mA (Led IR spenti)
292mA (Led IR accesi)
- Grado di protezione IP66

Telecamera di rete VGA fuoco fisso da esterno IP66

Codice : F200CAMIP7330



Videalarm
VIVOTEK

IP7142 HQ

BULLET - VARIFOCAL - IR15 METRI

CARATTERISTICHE TECNICHE

- Lente Varifocal 3.3mm-12mm
- F-Number F1.8
- Led IR Portata 15 metri
- Sensore CMOS 1/4 pollice
- Dynamic Wide Range
- Dual Stream
- Filtro IR CUT Rimovibile
- Risoluzione: VGA (640x480)
- Power Over Ethernet
- Tensione di alimentazione: 12VDC / 48VDC (POE)
- Consumo max (@12,6VDC): 212mA (Led IR spenti)
380mA (Led IR accesi)
- Grado di protezione IP66

Telecamera di rete VGA High Quality - Varifocal da esterno IP66

Codice : F200CAMIP7142



Videalarm
VIVOTEK

SPLITTER PER LA CONNESSIONE DI TELECAMERE CON IL SOLO CAVO DI RETE

SPLITTER

SPLITTER 12V PER 1 TELECAMERA CARATTERISTICHE TECNICHE

- Ingresso 1 cavo Ethernet (Da centrale TP8-96 Video)
- Uscita 1 cavo Ethernet (Verso telecamera)
1 connettore DC 12V (Verso telecamera)



NOTE

Permette la connessione di una telecamera utilizzando un solo cavo di rete

Splitter 12V DC
Codice :

F220SPLITTER

INJECTOR PER LA CONNESSIONE DI TELECAMERE POE (IEEE 802.3af)

INJECTOR

INJECTOR 230V - 48V PER 1 TELECAMERA CARATTERISTICHE TECNICHE

- Ingresso AC Da 90 a 264V AC
Cavo 230V tripolare
- Ingresso Ethernet 1 connettore Ethernet
Ingresso Ethernet da Centrale di allarme o da Switch
- Uscita DC48V 1 connettore Ethernet
Uscita verso telecamera POE (48V)
- Corrente max fornita 350mA



NOTE

Permette la connessione di una telecamera POE (IEEE 802.3af) utilizzando un cavo di rete
Da utilizzarsi per la connessione delle telecamere FD7130

INJECTOR 230VAC - 48V DC

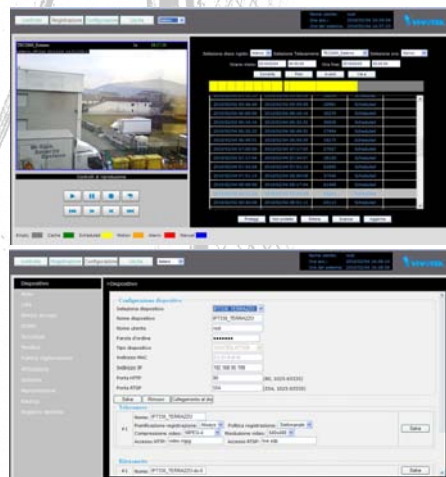
Codice : F220INJECTOR

NVR - NETWORK VIDEO RECORDER REGISTRAZIONE TELECAMERE DI RETE

NVR7401

CARATTERISTICHE TECNICHE

- Canali video: Fino a 9 telecamere
- Hard Disk: Non incluso
- Supporta Hard Disk SATA fino a 1 TB
- Telecamere Vivotek serie 6000/7000
- Registrazione video: MPEG-4 e MJPEG
- Tipo di registrazione: Su allarme, manuale e per intervalli di tempo programmati
- Connettori Ethernet RJ45: 1 WAN (10/100 Base T)
4 LAN (10/100 Base T)
Fino a 4 telecamere POE
- Morsettiera: 1 porta USB per backup
4 ingressi digitali
1 relé di uscita
1 uscita di potenza (12V max 1A)
- Visualizzazione delle registrazioni con indicazione di data e ora
- Protocolli: IPv4, TCP/IP, HTTP, RTSP, SMTP, FTP, DHCP, NTP, DNS, DDNS
- Sicurezza: Accesso multilivello e protezione con password e filtro accesso indirizzi IP
- Utenti: Accesso e visualizzazione di max 10 utenti in contemporanea
- Compatibilità POE: 802.3af
- Alimentazione: 100V-240V AC
- Consumo: 21W senza telecamere POE
35W con 4 telecamere POE



NVR7401

Codice :

F200NVR7401

The screenshot displays the NVR7401 web interface. At the top, there are navigation tabs: 'controlla', 'Registrazione', 'Configurazione', and 'Uscita'. The user is logged in as 'root' on 2010/02/04 at 16:38:14. The main area shows a 3x3 grid of live camera feeds. Each feed is labeled with an IP address and 'Dal vivo' followed by the current time (16:38:23). The feeds show various indoor and outdoor scenes. On the left side, there are control panels for 'Layouts', 'I/O digitale' (with 'Ingressi' and 'Uscite' buttons), and 'Controllo dal vivo' (with a directional pad and 'Zoom' buttons). At the bottom left, there are settings for 'Registrazione' (Pianifica), 'Velocità fotogramma' (5.02 fps), 'Bitrate' (258.16 kbps), 'Motion', 'Allarme', and 'Ritrasmissione' (On/Off).

STAFFE X TELECAMERE

STAFFA

STAFFA PER TELECAMERE CARATTERISTICHE TECNICHE

- Supporto per il montaggio a parete di telecamere IP
- Compatibile con i seguenti modelli di telecamere:
IP7330, IP7142
- Dimensioni: 240,6 x 103,8 x 61 (mm)
- Peso : 414g

STAFFA
Codice :

F220STAFFAHR



PINZE PER CRIMPARE

PINZA PER CRIMPARE STD

CARATTERISTICHE TECNICHE

- Pinza per la "crimpatura" dei connettori RJ45 schermati e non schermati a cavi Ethernet UTP/FTP/STP per la realizzazione di cablaggi Ethernet.
- Consente anche la crimpatura di connettori RJ11.
- Connettori di rete 6-8 poli
- Funzione di spellafili e tagliacavo
- Tipologia confezione : Blister

Codice : **F220CRIMPASTD**



PINZA PER CRIMPARE PRO

CARATTERISTICHE TECNICHE

- Pinza professionale per la "crimpatura" dei connettori RJ45 schermati e non schermati a cavi Ethernet UTP/FTP/STP per la realizzazione di cablaggi Ethernet.
- Connettori di rete 8 poli
- Funzione di spellafili e tagliacavo
- Sezione crimpatura in lega zinco-alluminio
- Tipologia confezione : Blister

Codice : **F220CRIMPAPRO**



KIT INSTALLAZIONE RETE

KIT RETE

COMPOSIZIONE KIT

- Crimpatrice Standard (F220CRIMPASTD)
 - Spellafili
 - 80 connettori RJ45
 - Tester x controllare cablaggi sia UTP che STP/FTP LED per il controllo delle connessione delle coppie del cavo a sequenza continua con diagnosi immediata dei guasti più comuni nei cablaggi (cortocircuiti, circuiti aperti, fili invertiti e collegamenti sbagliati)
- Continuità della schermatura testabile
Batteria alcalina 9V non inclusa

Codice : **F220CRIMPAKIT**



LENTI A FOCALE FISSA - FUJINON

4 mm

- Lunghezza focale : 4mm
- Iris F1.2- Chiuso
- Fuoco e Iris Manuale
- Angolo di apertura 65°21' x 49°27' (1/3")
49°27' x 37°15' (1/4")
- Fuoco Da infinito a 0,1m
- Montaggio CS Mount
- Peso 30 g
- Modello YF4A-2

Codice : **F230LENF4**



FUJINON

8 mm

- Lunghezza focale : 8mm
- Iris F1.2- Chiuso
- Fuoco e Iris Manuale
- Angolo di apertura 33°24' x 25°22' (1/3")
25°22' x 19°09' (1/4")
- Fuoco Da infinito a 0,1m
- Montaggio CS Mount
- Peso 30 g
- Modello YF8A-2

Codice : **F230LENF8**



FUJINON

16 mm

- Lunghezza focale : 16mm
- Iris F1.4- Chiuso
- Fuoco Manuale
- Iris Manuale
- Angolo di apertura 17°04' x 12°50' (1/3")
12°50' x 9°39' (1/4")
- Fuoco Da infinito a 0,5m
- Montaggio CS Mount
- Peso 25 g
- Modello YF16A-2

Codice : **F230LENF16**



FUJINON

LENTI VARIFOCAL - FUJINON

3-8 mm BASIC

- Lunghezza focale : 3 - 8mm Zoom: 2.6x
 - Iris F1,4-T360- Chiuso
 - Fuoco e Iris Manuale
 - Angolo di apertura Wide : 94°56' x 69°32'
 - Tele : 34°34' x 25°55"
 - Fuoco Da infinito a 0,3m
 - Peso 50 g
 - Modello YV2.6x3C-SA2
- Codice : F230LENV30-80**



LENTI VARIFOCAL DAY-NIGHT - FUJINON

2,9-8 mm - Day-Night

- Lunghezza focale : 2,9 - 8mm Zoom : 2,7x
 - Iris F0,95-T360- Chiuso
 - Fuoco e Iris Manuale
 - Angolo di apertura (1/3") Wide : 94°37' x 69°30'
 - Tele : 35°18' x 26°26'
 - (1/4") Wide : 69°30' x 51°33'
 - Tele : 26°26' x 19°48'
 - Fuoco Da infinito a 0,3m
 - Peso 35 g
 - Modello YV2.7x2.9LR4D-2
- Codice : F230LENV29-80**



2,7-13,5 mm - Day-Night

- Lunghezza focale : 2,7 - 13,5mm Zoom: 5x
 - Iris F1,3-T360- Chiuso
 - Fuoco e Iris Manuale
 - Angolo di apertura (1/3") Wide : 99°42' x 74°17'
 - Tele : 20°37' x 15°30'
 - (1/4") Wide : 74°17' x 55°26'
 - Tele : 15°30' x 11°38'
 - Fuoco Da infinito a 0,3m
 - Peso 65 g
 - Modello YV5x2.7R4B-2
- Codice : F230LENV27-135**



LENTI A FOCALE FISSA ILLUMINATORE A INFRAROSSI



4 mm

- Lunghezza focale : 4mm
 - Iris F1.8
 - Fuoco Manuale
 - Angolo di apertura 78°
 - Fuoco Da infinito a 0,7m
 - Montaggio CS Mount
 - Alimentazione 12V DC
- Codice : F230LENIRF4**



6 mm

- Lunghezza focale : 6mm
 - Iris F1.8
 - Fuoco Manuale
 - Angolo di apertura 53°
 - Fuoco Da infinito a 1m
 - Montaggio CS Mount
 - Alimentazione 12V DC
- Codice : F230LENIRF6**



8 mm

- Lunghezza focale : 8mm
 - Iris F1.8
 - Fuoco Manuale
 - Angolo di apertura 40°
 - Fuoco Da infinito a 1m
 - Montaggio CS Mount
 - Alimentazione 12V DC
- Codice : F230LENIRF8**



12 mm

- Lunghezza focale : 12mm
 - Iris F1.8
 - Fuoco Manuale
 - Angolo di apertura 25°
 - Fuoco Da infinito a ,2m
 - Montaggio CS Mount
 - Alimentazione 12V DC
- Codice : F230LENIRF12**

